

La lutte contre le paludisme au Sénégal

CONTEXTE

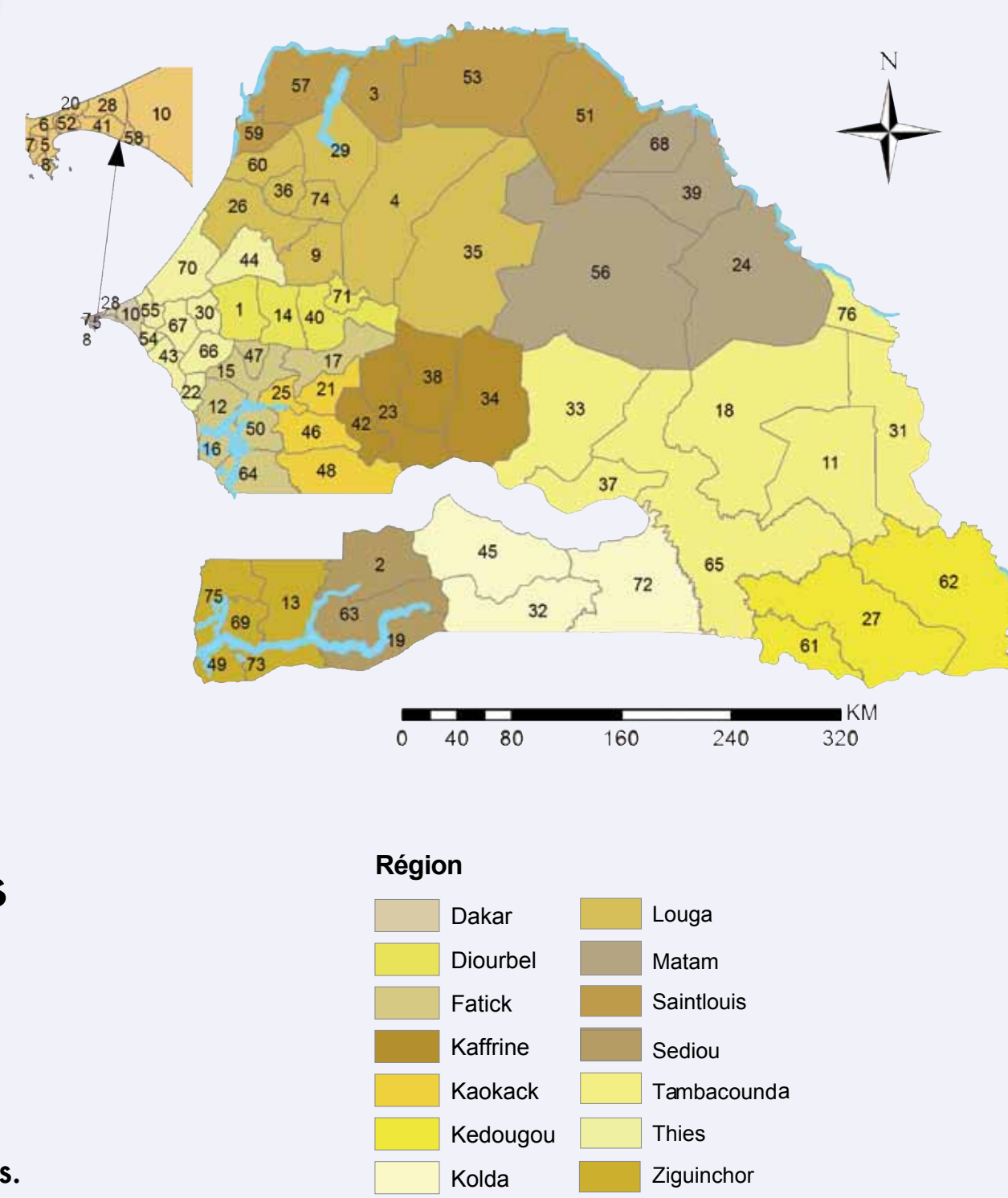
Nous présentons ici un résumé du progrès réalisé en ce qui concerne la lutte contre le paludisme au Sénégal entre 2008 et 2014.



A partir des données collectées de plusieurs sources*, des modèles géostatistiques ont été utilisés pour prédire les couvertures en moustiquaires imprégnées d'insecticide et les risques de paludisme par district. Les diagrammes circulaires représentent les proportions de la population totale par niveaux de risque du paludisme, alors que le cadran de bas présente le nombre absolu de cas de paludisme, l'incidence, et le taux de positivité des tests de diagnostic du paludisme au niveau des formations sanitaires en 2014.

* Enquêtes ménage, recensement national, distributions de moustiquaires, et autres.

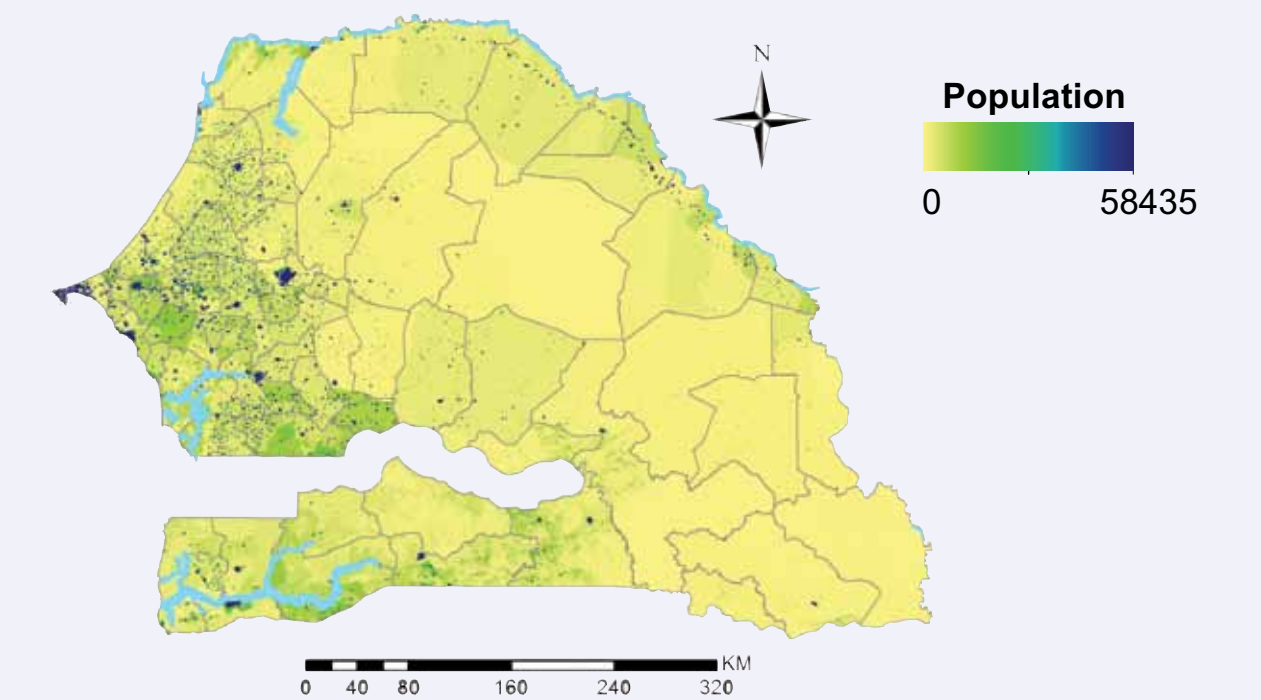
Districts sanitaires



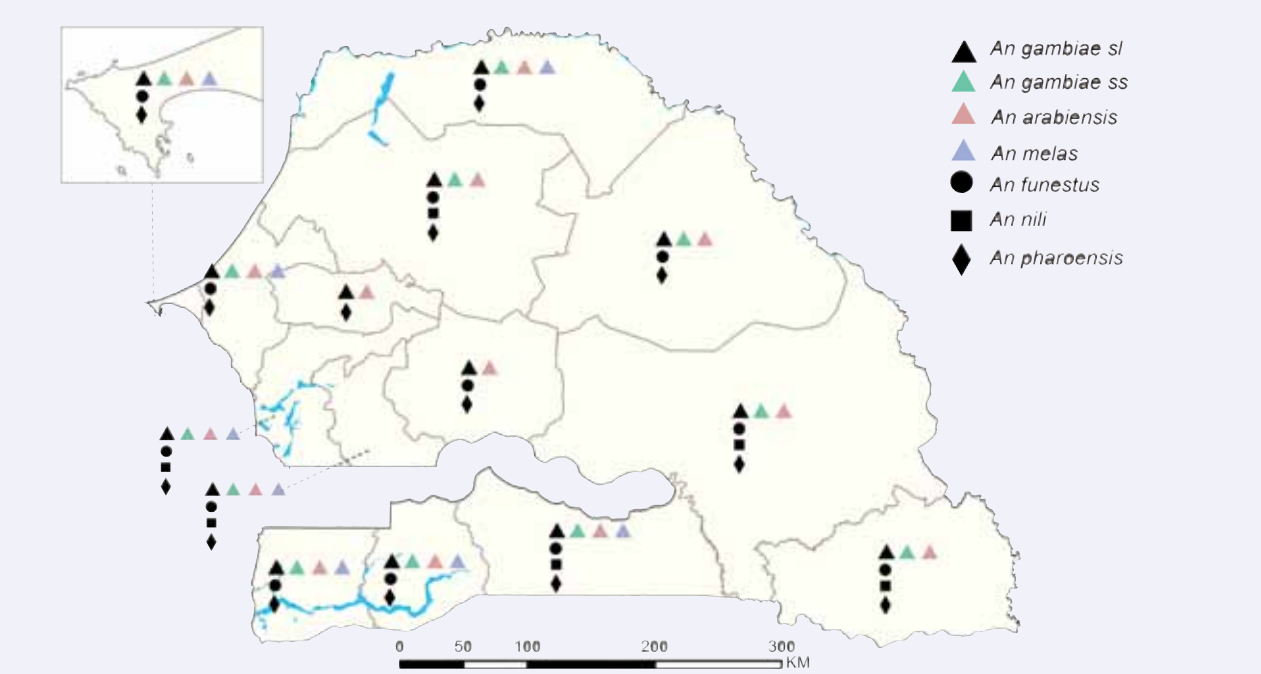
Codes de cartographie des districts sanitaires

Map code	District	Map code	District	Map code	District
5	Dakar Region	23	Kaffrine Region	24	Région de Matam
6	Dakar Centre	34	Koungheul	39	Kanel
7	Dakar Nord	38	Maleme Hoddar	56	Matam
8	Dakar Ouest	42	Mbirkilane	68	Ranerou
10	Dakar Sud	21	Kaackack Region	3	Thilogne
20	Diourbel	25	Guinguineo	3	Saint-Louis Region
28	Keur Massar	25	Kaolack	51	Dagone
41	Mbao	46	Ndoffane	53	Pete
52	Pikine	48	Niario	57	Podar
58	Rufisque	27	Kedougou Region	59	Richard Tall
1	Diorbel Region	61	Selenata	59	Saint-Louis
14	Bambey	62	Saraya	2	Sedou Region
40	Mbacke	32	Kolda Region	19	Goudamp
71	Touba	45	Medina Yoro Foulah	63	Sedhiou
71	Fatick Region	72	Velingara	76	Tambacounda Region
12	Dioffour	74	Coki	11	Bakel
15	Fatick	4	Dahara	11	Diankhé Makhhan
16	Foundiougne	9	Darou-Mousty	18	Goudiry
17	Gossas	26	Kebemer	31	Kidira
47	Niokhar	29	Keur Massar Sar	33	Koumpentoum
50	Passy	35	Linguerie	37	Makaccolibantang
64	Sakane	36	Louga	65	Tamba
2	Thies Region	60	Sakal		
22	Jaol	13	Ziguinchor Region		
30	Khombole	75	Biguina		
43	Mbour	54	Papoungine		
44	Méckhe	49	Oussouye		
54	Papoungine	69	Thionckessyl		
55	Pout	73	Ziguinchor		
66	Thiadiaye				
67	Thies				
70	Tivaouane				

Distribution et densité de la population

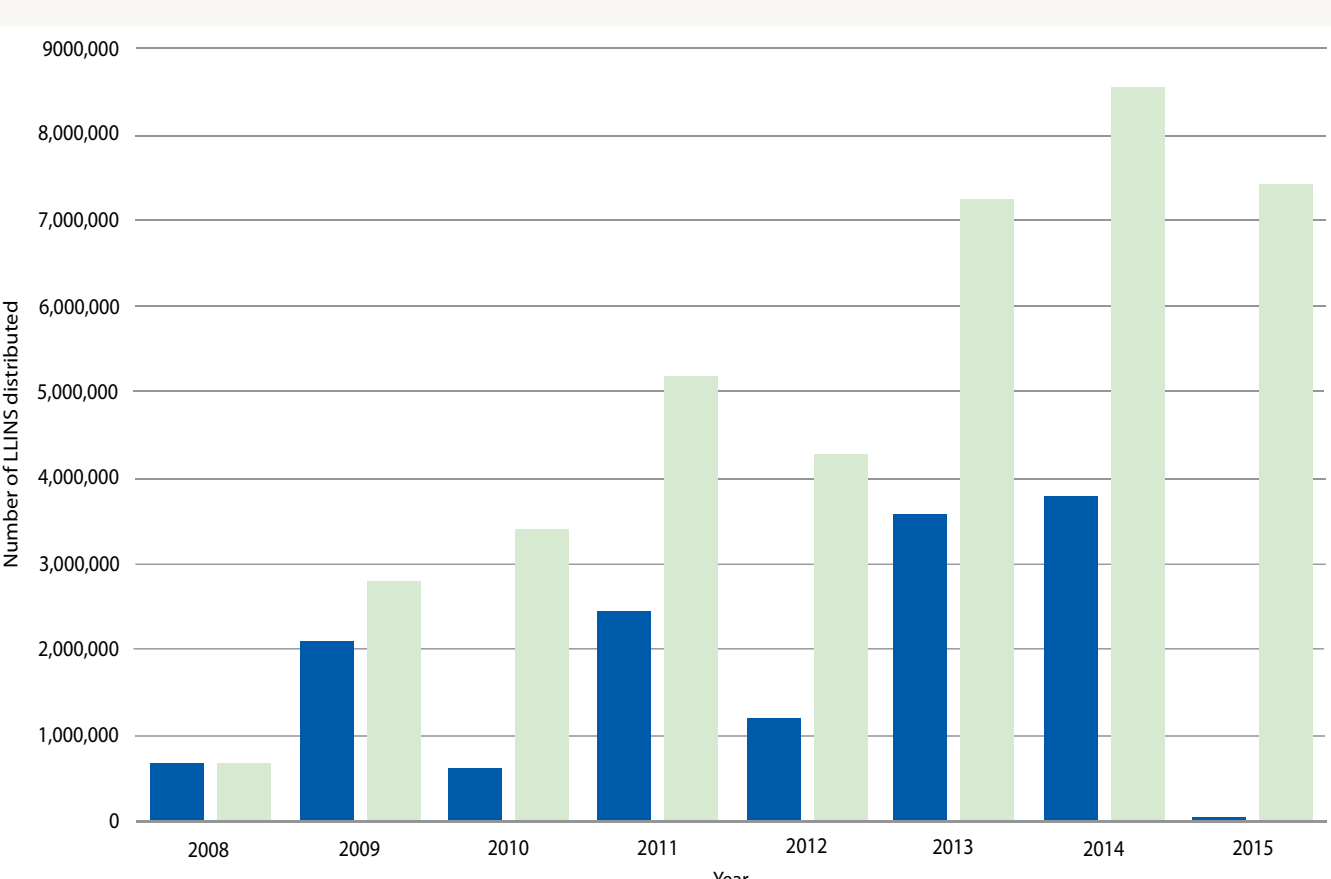


Espèces de moustiques identifiés par région

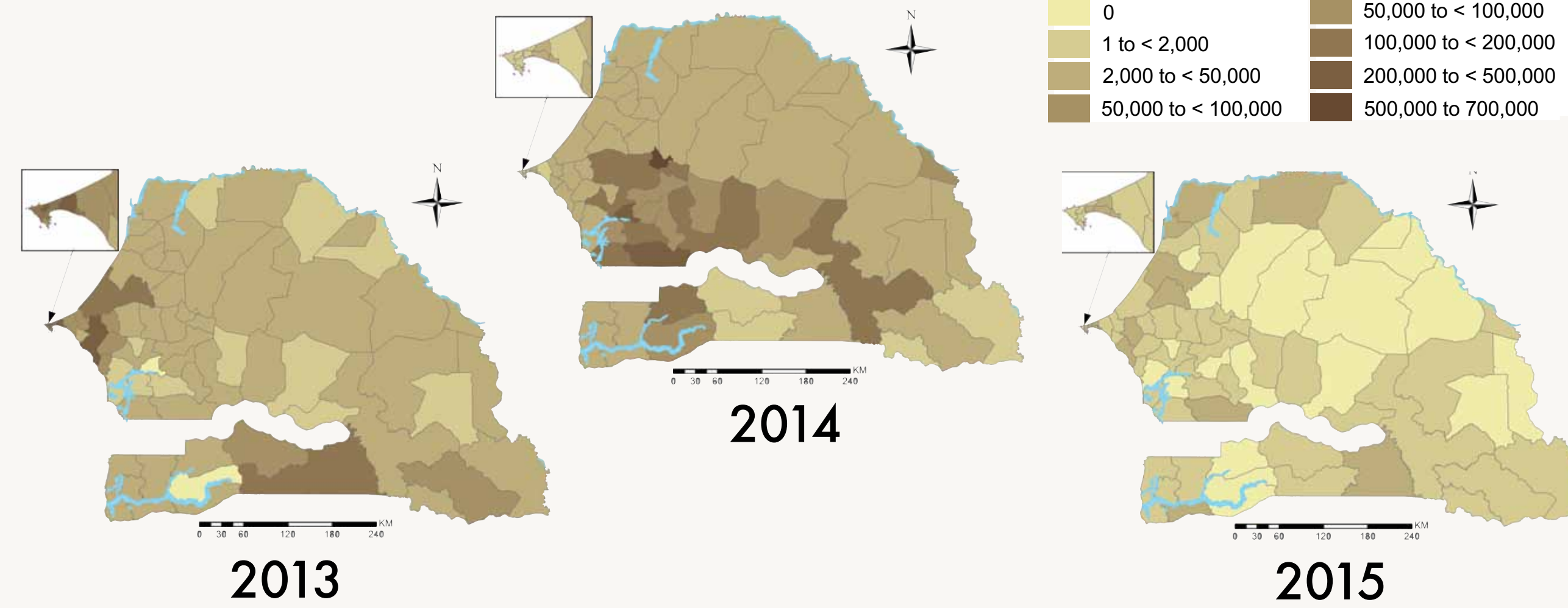


INTERVENTIONS

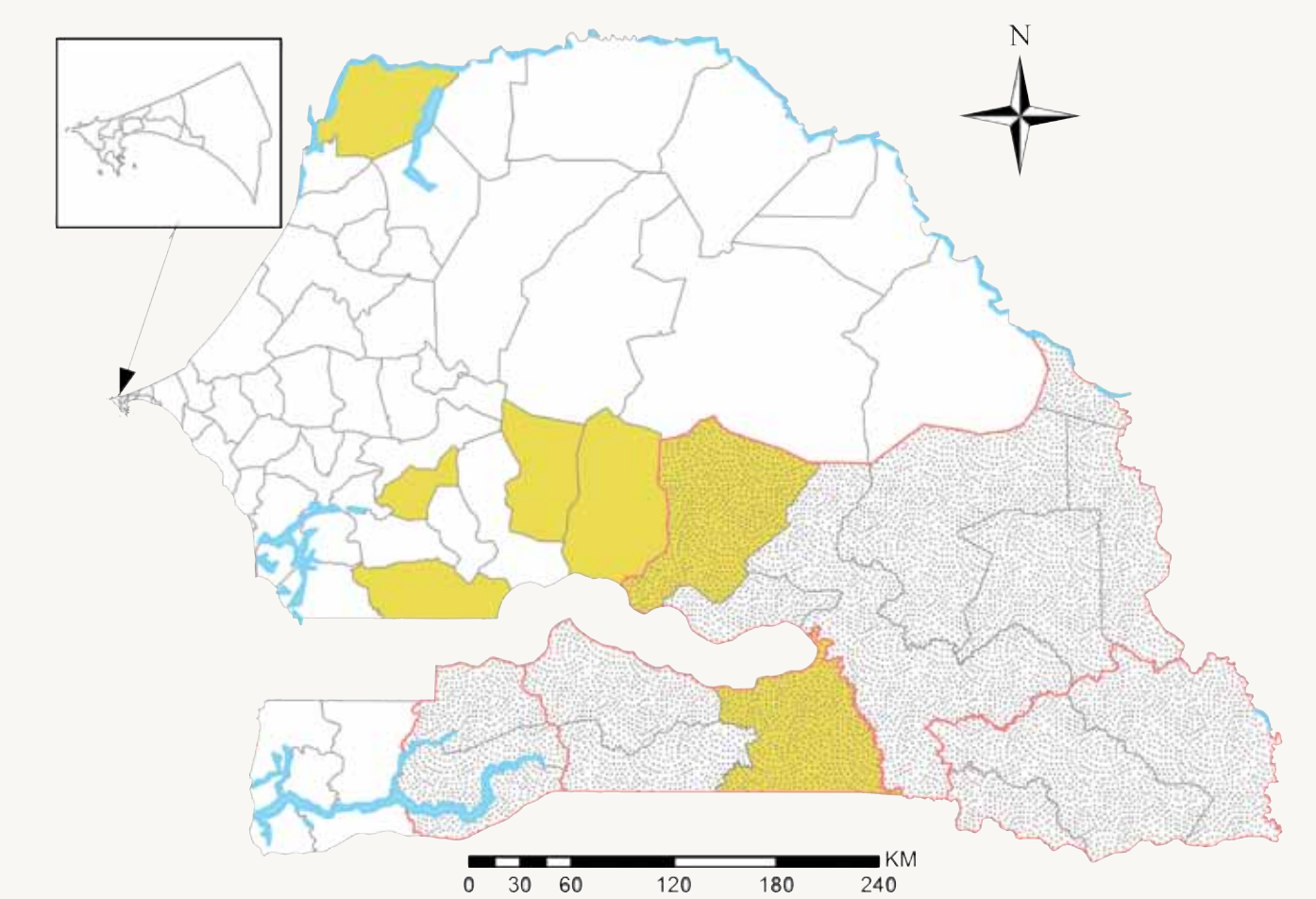
Nombre total annuel de MII (bleu) et cumulé de MII valides (vert)



Nombre de MIILDA distribués aux ménages pendant les campagnes et la routine

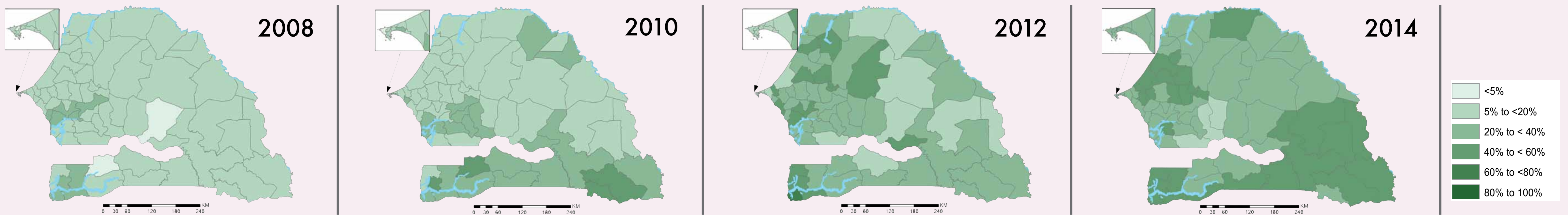


Districts ciblés pour l'AID depuis 2008 (en jaune) et pour CPS (hachurés)



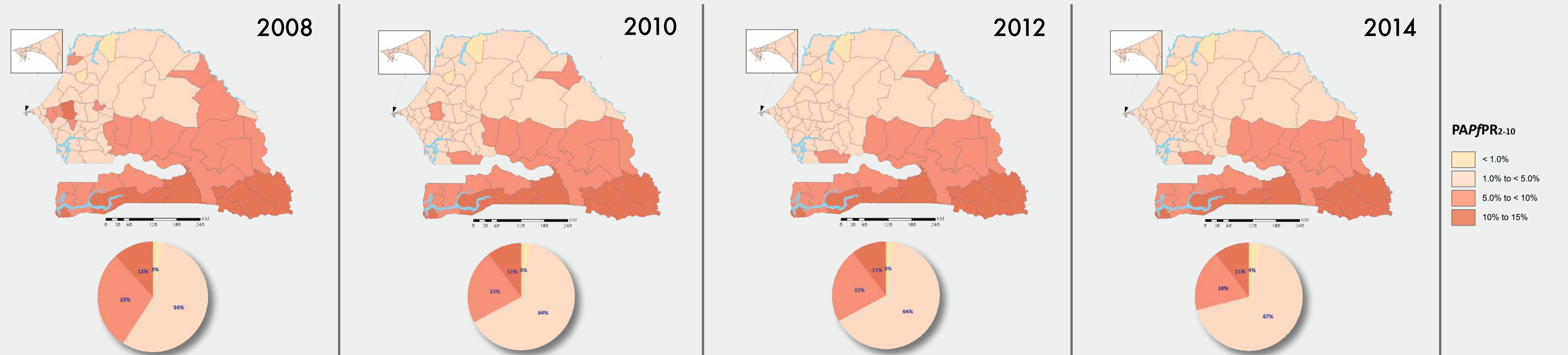
RÉSULTATS

Utilisation de Moustiquaires Imprégnées d'Insecticide (MII)



IMPACT

Risque du paludisme: Prévalence du Plasmodium falciparum ajustée par la Population des 2-10 ans (PAPfPR2-10)



Nombre de cas, Incidence, et Taux de positivité des tests de diagnostic du paludisme en 2014

