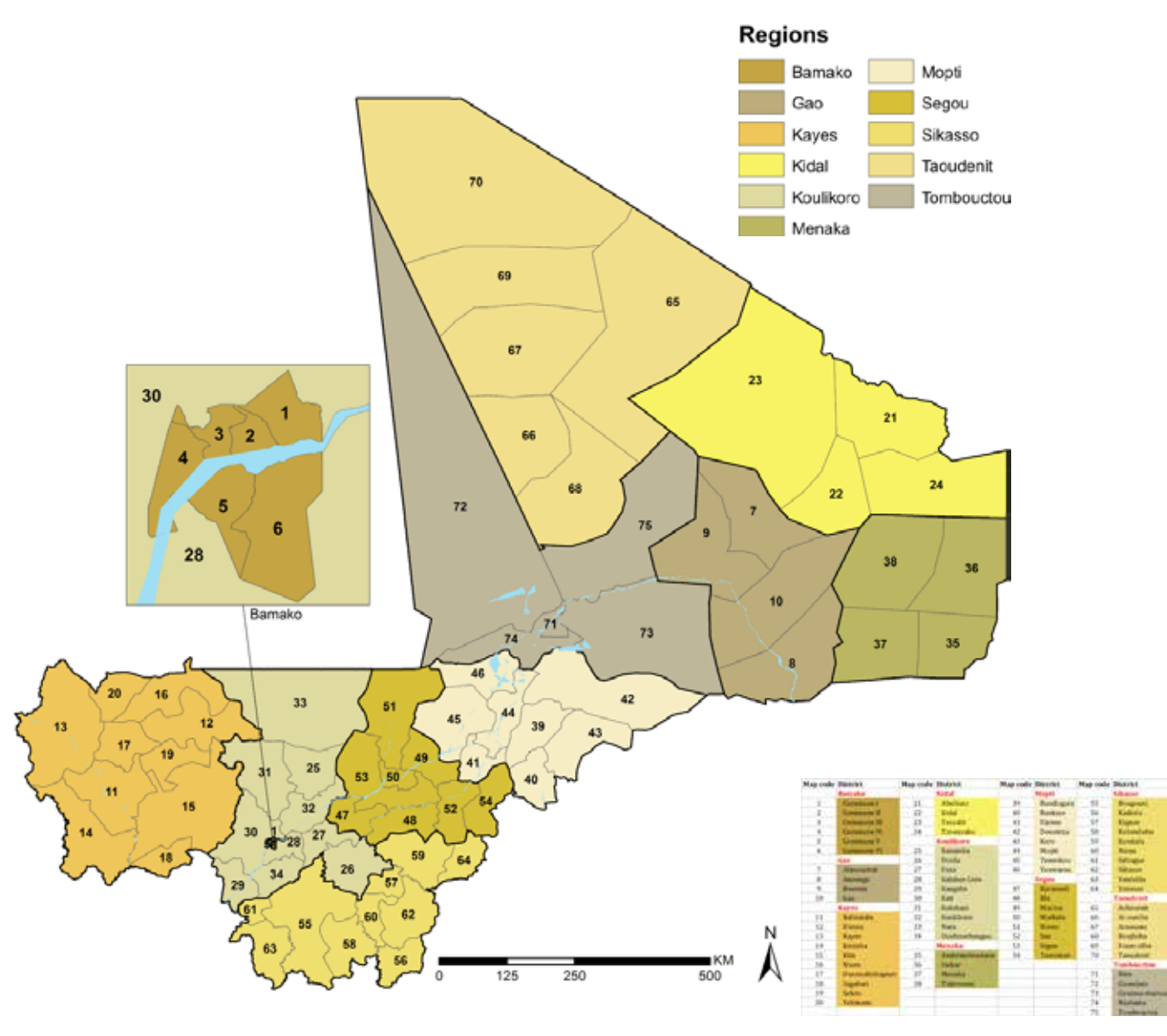


Profil épidémiologique du paludisme au Mali

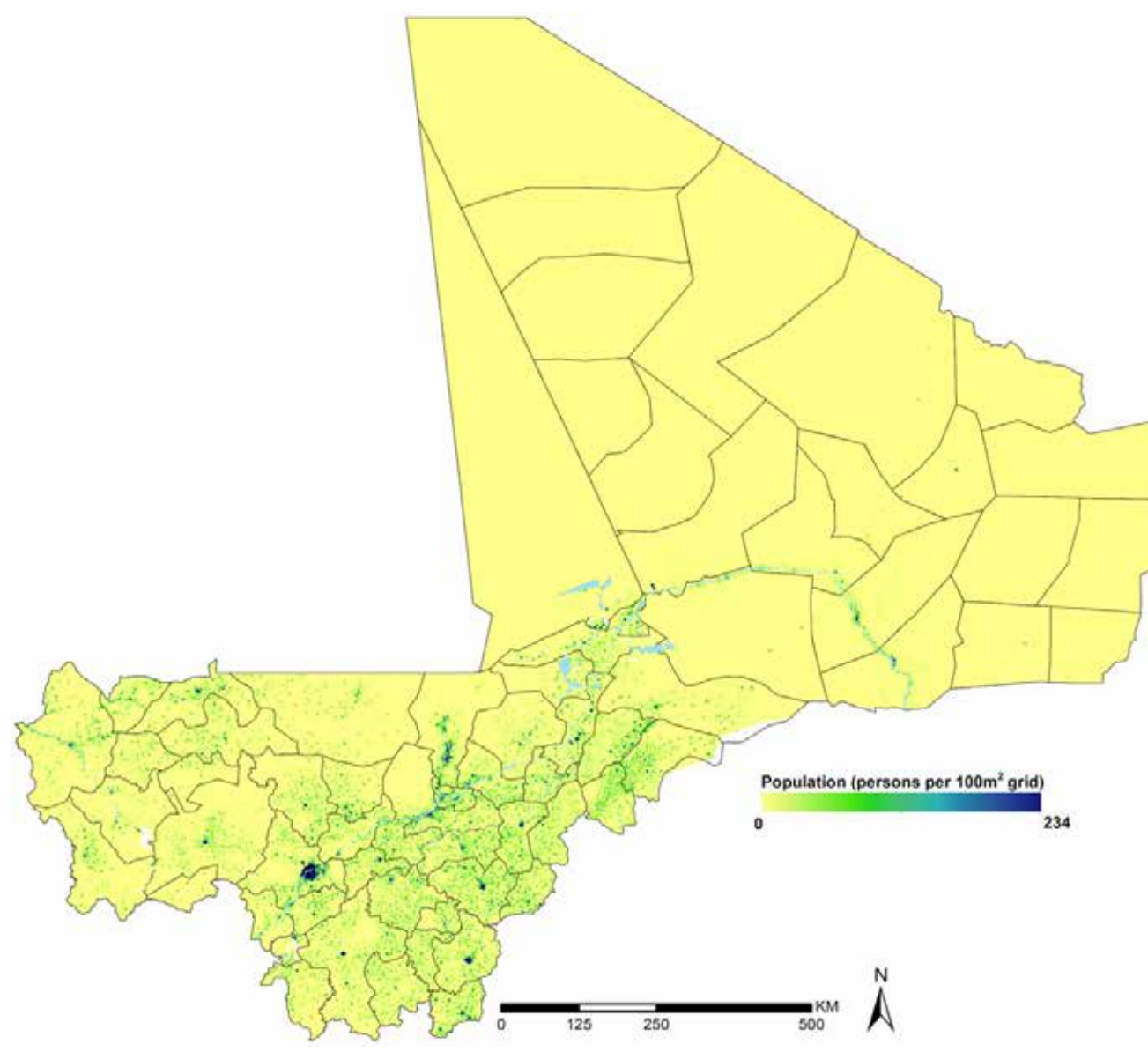
On présente un résumé du progrès réalisé en ce qui concerne la lutte contre le paludisme au Mali entre 2010 et 2015. À partir des données collectées de plusieurs sources, des modèles géostatistiques ont été utilisés pour prédire les couvertures en moustiquaires imprégnées d'insecticide et les risques de paludisme par district.

Contexte

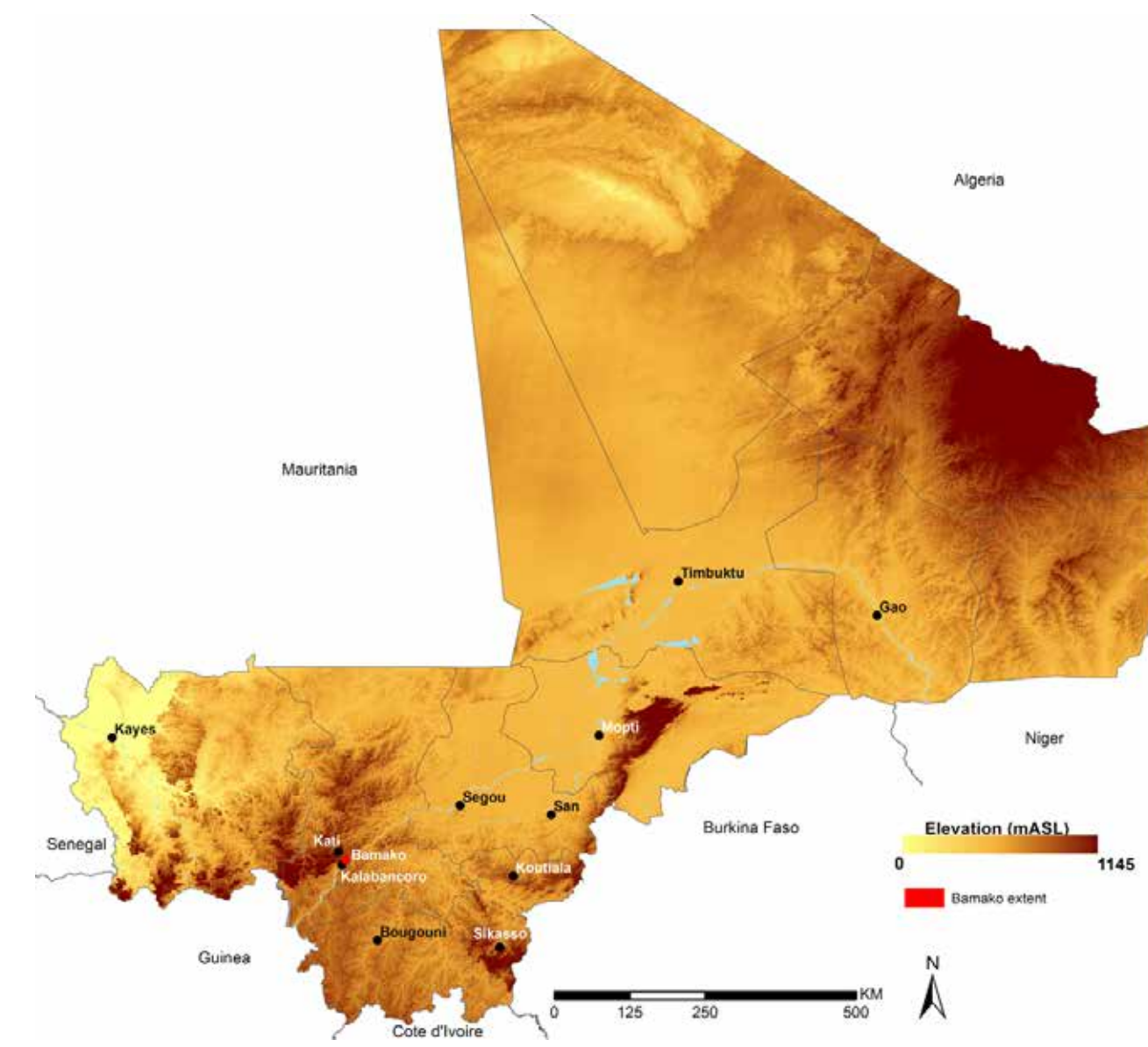
Districts sanitaires



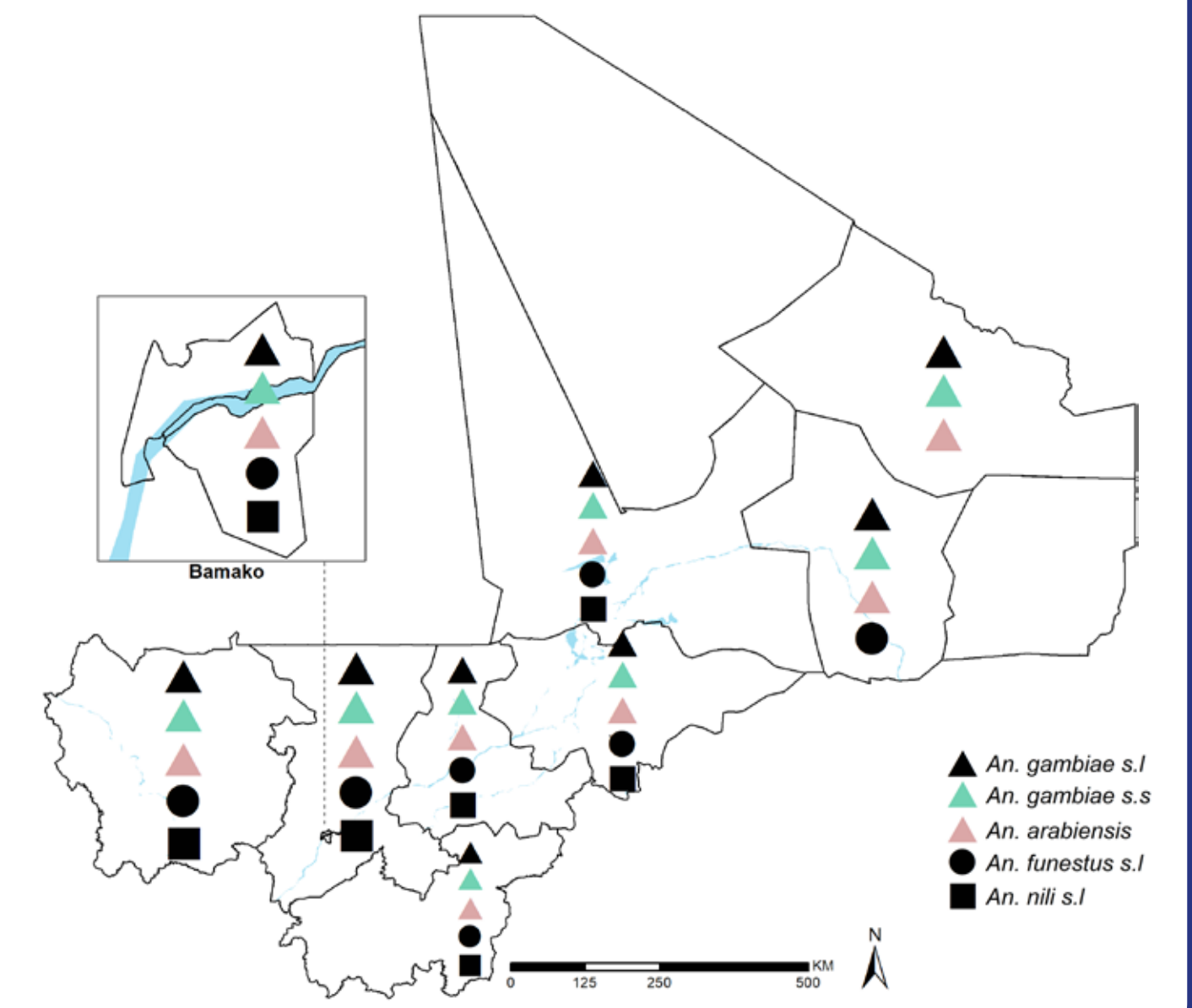
Distribution et densité de la population



Éléments de relief majeurs, rivières, lacs et villes

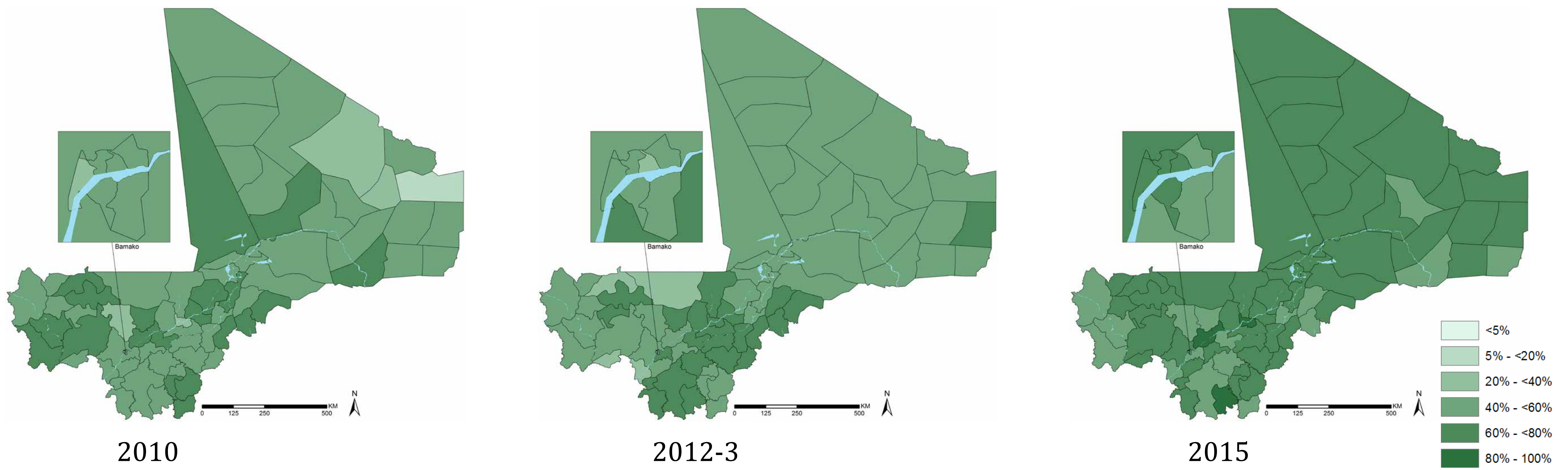


Espèces de moustiques par région

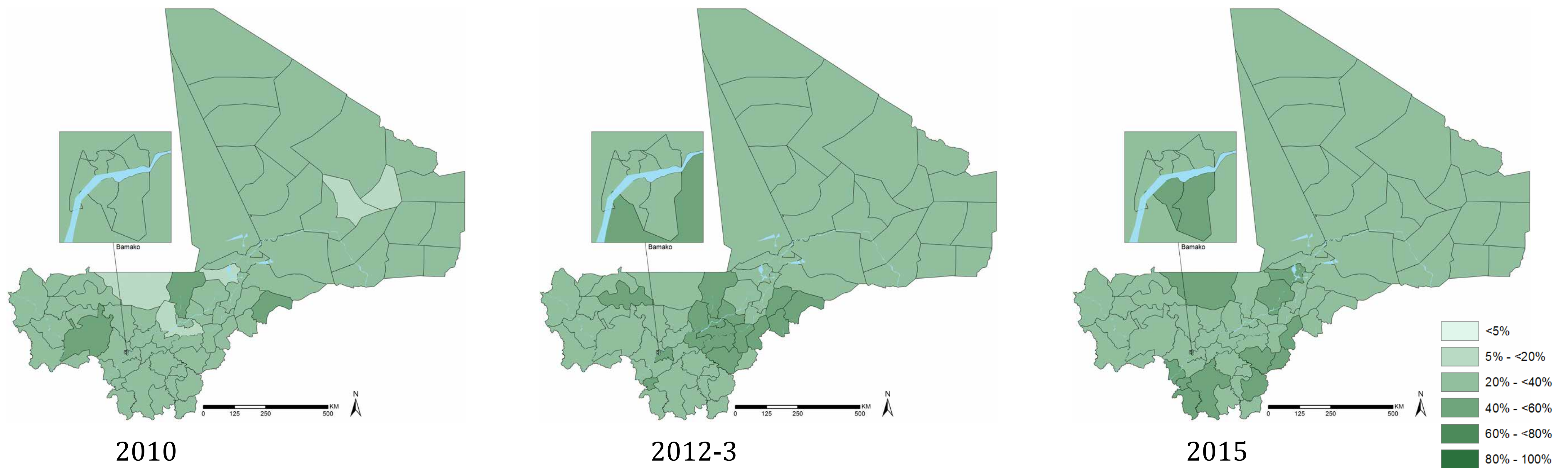


Resultats

Pourcent de la population sous les moustiquaires imprégnées d'insecticide (MII)



Proportion des ménages disposant au moins une MII pour deux personnes



Impact

Risque du paludisme: Prévalence du *Plasmodium falciparum* (PfPR₂₋₁₀)

